



## MAPPPer-MEETINGS

Laboratorio sperimentale di formazione partecipativa in materia di salute e sicurezza sul lavoro finalizzato all'aggiornamento, approfondimento e confronto metodologico-operativo

Documenti di  
**Siner-SAFE**

SINERGIE per la Sicurezza Aziendale  
attraverso il Fare e l'Educare  
È consentito l'uso e la duplicazione  
citando la fonte



Report dell'iniziativa MAPPPerMeetings



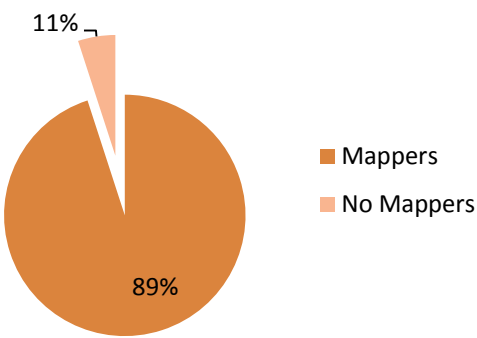
## MAPPPer-Meetings

Laboratorio sperimentale di formazione partecipativa in materia di salute e sicurezza sul lavoro finalizzato all'aggiornamento, approfondimento e confronto metodologico-operativo



## MAPPPer-Meeting M2 2011

Università di Udine,  
24 – 26 novembre 2011

| Partecipanti |             |  |
|--------------|-------------|--|
| MAPPers      | Non MAPPers |  |
| 42<br>(89%)  | 5<br>(11%)  |  |

| Docenti                 |   |
|-------------------------|---|
| <b>Stefano PADOAN</b>   | Consulente organizzativo - Docente corso MAPP   |
| <b>Marco CAVRIANI</b>   | Direttore Vicario - Direzione Centrale per la Prevenzione e la Sicurezza Tecnica Corpo Nazionale dei Vigili del Fuoco |
| <b>Andrea D'ODORICO</b> | Funzionario del Comando Provinciale dei Vigili del Fuoco di Udine   |
| <b>Luciano NIGRO</b>    | Vice Presidente Commissione UNI "Protezione attiva contro l'incendio"   |
| <b>Roberto BARRO</b>    | Professionista Fire Safety Engineering - Udine  |
| <b>Marco MARTINIG</b>   | Tecnico della Prevenzione ASS n° 4 Medio Friuli   |



# MAPPPer-MEETINGS

Laboratorio sperimentale di formazione partecipativa in materia di salute e sicurezza sul lavoro finalizzato all'aggiornamento, approfondimento e confronto metodologico-operativo

Documenti di  
**Siner-SAFE**

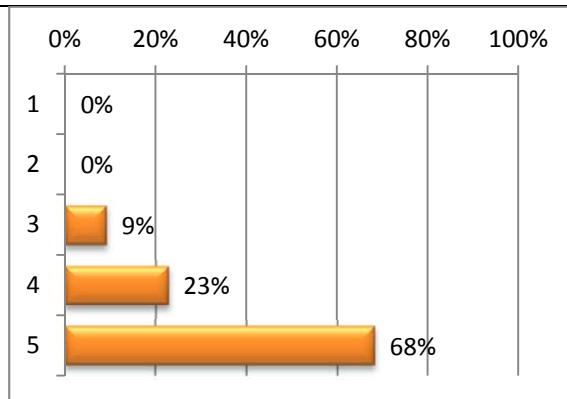
SINERGie per la Sicurezza Aziendale  
attraverso il Fare e l'Educare  
È consentito l'uso e la duplicazione  
citando la fonte



Report dell'iniziativa MAPPPerMeetings

## Giudizio sulla valenza dell'iniziativa congiunta tra UNIUD e INAIL dei MAPPPer-meetings: giudizi espressi (voto crescente da 1 a 5):

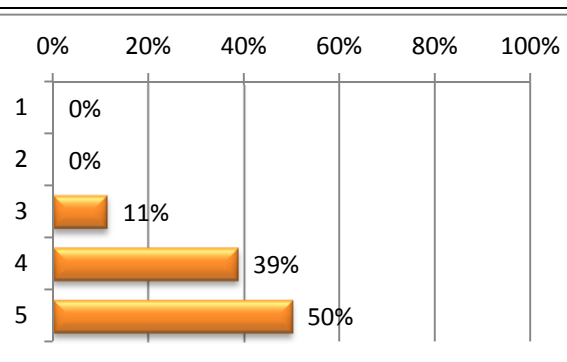
| 1 | 2 | 3         | 4           | 5           |
|---|---|-----------|-------------|-------------|
| - | - | 4<br>(9%) | 10<br>(23%) | 30<br>(68%) |



## Giudizio sull'impostazione basata sui tre moduli di aggiornamento, approfondimento e applicazioni e confronto

giudizi espressi (voto crescente da 1 a 5):

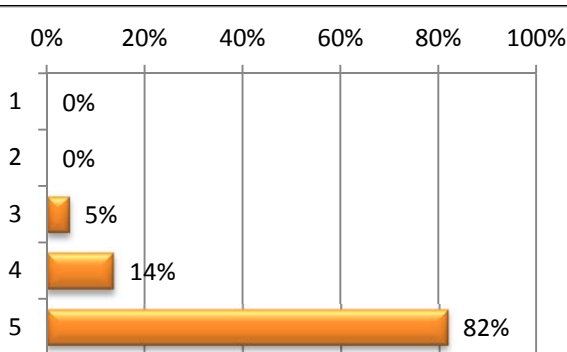
| 1 | 2 | 3          | 4           | 5           |
|---|---|------------|-------------|-------------|
| - | - | 5<br>(11%) | 17<br>(39%) | 22<br>(50%) |



## Giudizio sull'utilità di continuare l'iniziativa dei MAPPPer-Meetings

giudizi espressi (voto crescente da 1 a 5):

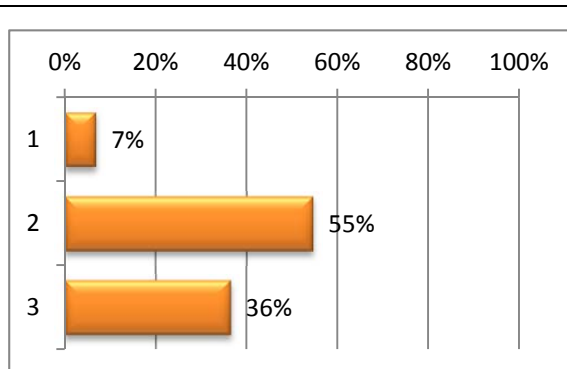
| 1 | 2 | 3         | 4          | 5           |
|---|---|-----------|------------|-------------|
| - | - | 2<br>(5%) | 6<br>(14%) | 36<br>(82%) |



## Giudizio sulla organizzazione del corso impostata su tre giorni a fine settimana

giudizi espressi (voto crescente da 1 a 3):

| 1         | 2           | 3           |
|-----------|-------------|-------------|
| 3<br>(7%) | 24<br>(55%) | 26<br>(36%) |





# MAPPPer-MEETINGS

Laboratorio sperimentale di formazione partecipativa in materia di salute e sicurezza sul lavoro finalizzato all'aggiornamento, approfondimento e confronto metodologico-operativo

Documenti di  
Siner-SAFE

SINERGie per la Sicurezza Aziendale  
attraverso il Fare e l'Educare  
È consentito l'uso e la duplicazione  
citando la fonte



Report dell'iniziativa MAPPeMeetings

## Giudizio sull'utilità dell'introduzione e dei momenti di riflessione finale dei vari moduli

giudizi espressi (voto crescente da 1 a 5):

| strumento  | 1         | 2         | 3          | 4           | 5           |  |
|------------|-----------|-----------|------------|-------------|-------------|--|
| MAPPeuropa | -         | -         | 2<br>(5%)  | 16<br>(36%) | 23<br>(52%) |  |
| MAPPeRADAR | -         | 1<br>(2%) | 6<br>(14%) | 16<br>(36%) | 18<br>(41%) |  |
| MAPPePunti | 1<br>(2%) | -         | 4<br>(9%)  | 20<br>(45%) | 15<br>(34%) |  |

## Interessati a partecipare con continuità ai futuri MAPPe-Meetings

giudizi espressi (sì, forse, no):

| NO | FORSE     | SI          |  |
|----|-----------|-------------|--|
| -  | 1<br>(2%) | 39<br>(89%) |  |



## MAPPPer-MEETINGS

Laboratorio sperimentale di formazione partecipativa in materia di salute e sicurezza sul lavoro finalizzato all'aggiornamento, approfondimento e confronto metodologico-operativo

Documenti di  
**Siner-SAFE**

SINERgie per la Sicurezza Aziendale  
attraverso il Fare e l'Educare  
È consentito l'uso e la duplicazione  
citando la fonte



Report dell'iniziativa MAPPeMeetings

### Argomenti proposti per il MAPPe-Meetings M1.2012

Proposte formulate da 30 MAPPers

|   |   |
|---|---|
| Metodo valutazione rischi   | 9 |
| Documento valutazione dei rischi                                    | 6 |
| Confronto con assicuratori e finanziatori delle attività lavorative | 5 |
| Confronto con realtà' europee per professionalità RSPP              | 4 |
| Pianificazione gestione emergenze                                   | 3 |
| Sicurezza negli appalti   | 3 |
| Formazione formatori  | 3 |
| Modelli organizzativi per singoli rischi                            | 2 |
| Confronto con realtà europee per sistemi di gestione                | 2 |
| Confronto con avvocati/magistrati                                   | 2 |
| Modelli organizzativi per obbligo vigilanza e controllo             | 1 |
| Approfondimento posizione di garanzia RSPP/ASPP                     | 1 |
| Sistemi di gestione   | 1 |
| BBS   | 1 |
| Notifica art. 67 D. Lgs. 81/2008                                    | 1 |
| Ruolo dei comuni/sportello unico                                    | 1 |
| Rapporti con OdV pubblico   | 1 |
| La percezione dei rischi  | 1 |
| La cultura della prevenzione sui banche di scuola                   | 1 |
| Gestione delle manutenzioni   | 1 |